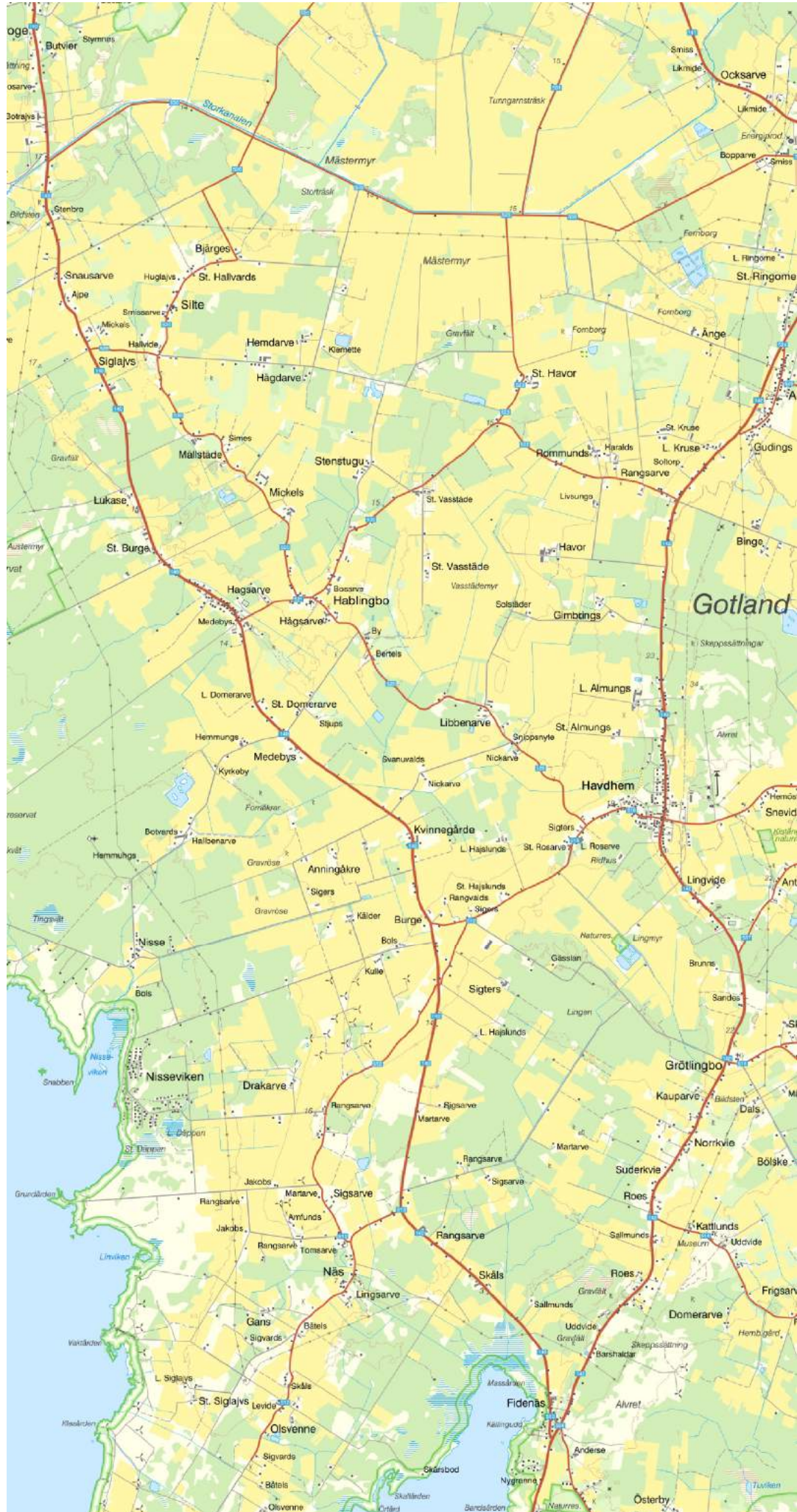


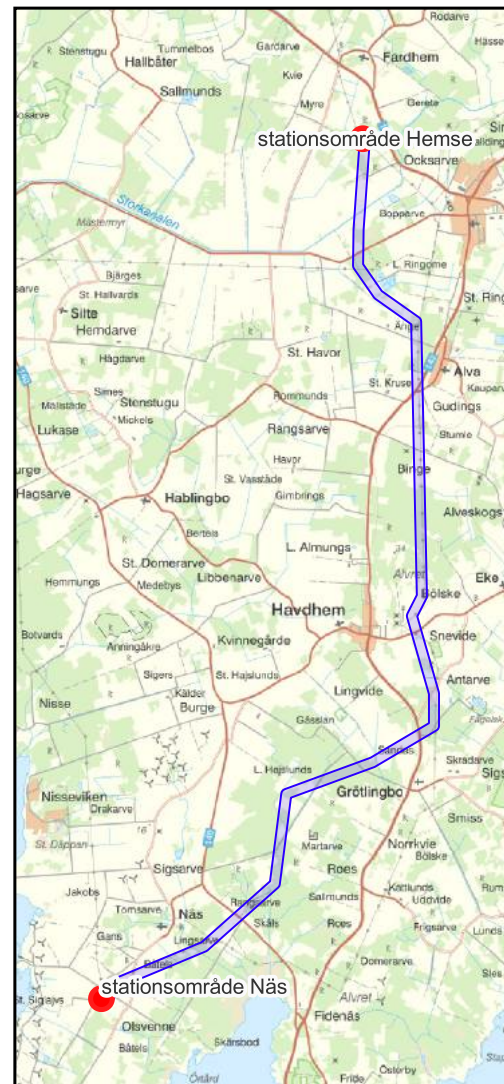
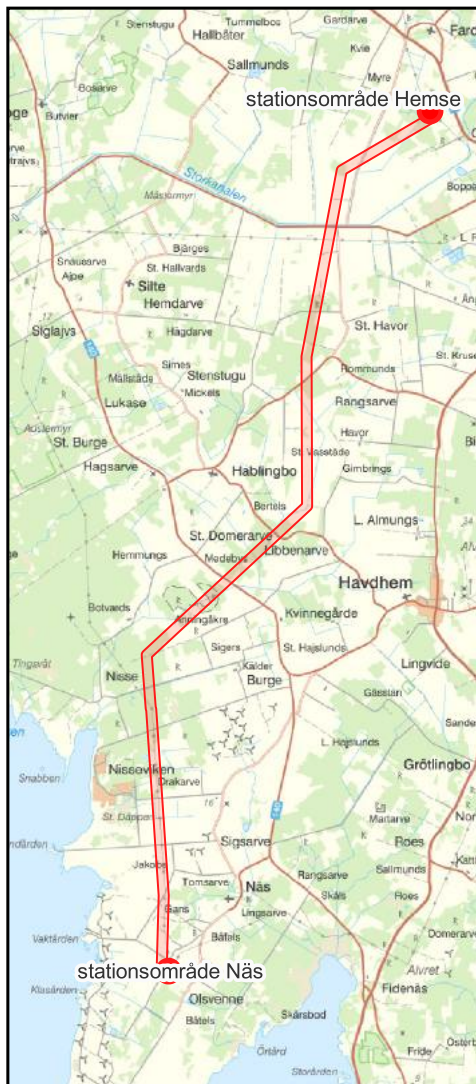


## Utredningsområde

1:70 000



# Hemse - Näs, alternativa sträckningar



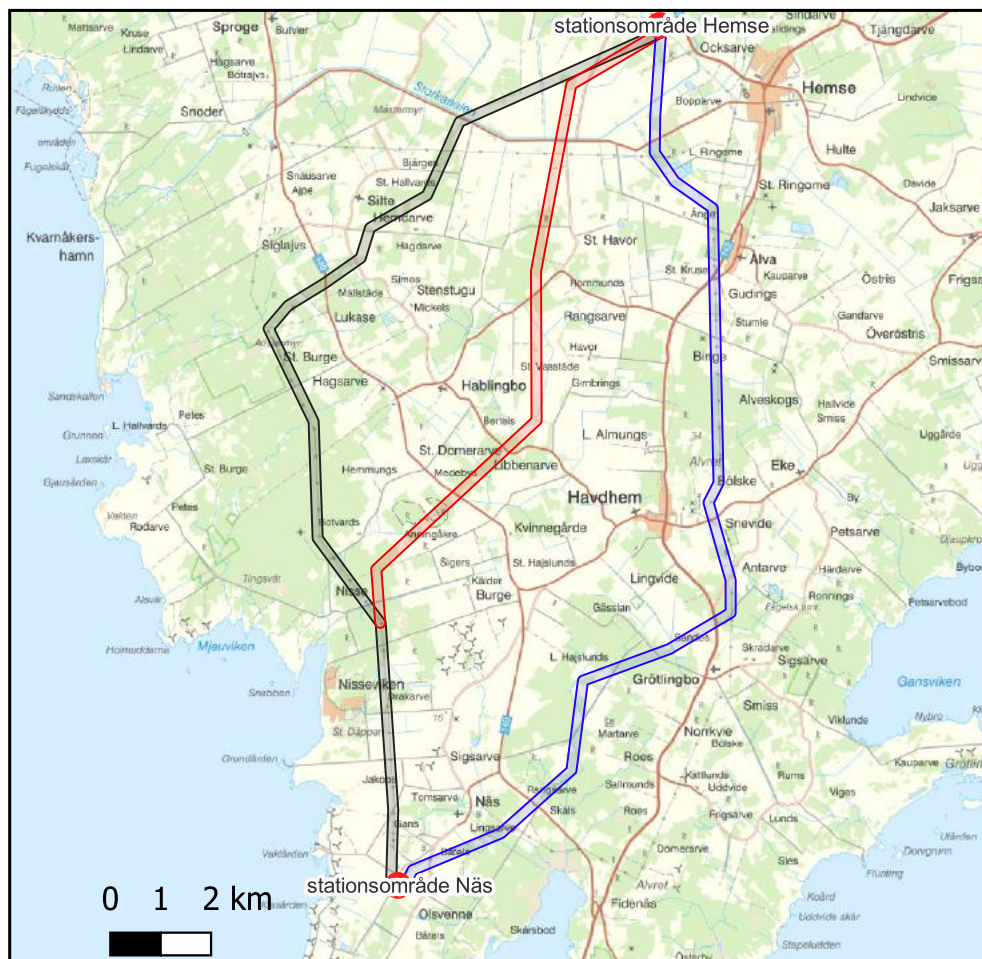
**Teckenförklaring**

200m\_korridor

- Alt. 1
- Alt. 2
- Alt. 3
- stationsområde

A4 skala 1:150 000

2022-11-21





## Teckenförklaring

### 200m korridor

Alt. 1

Alt. 2

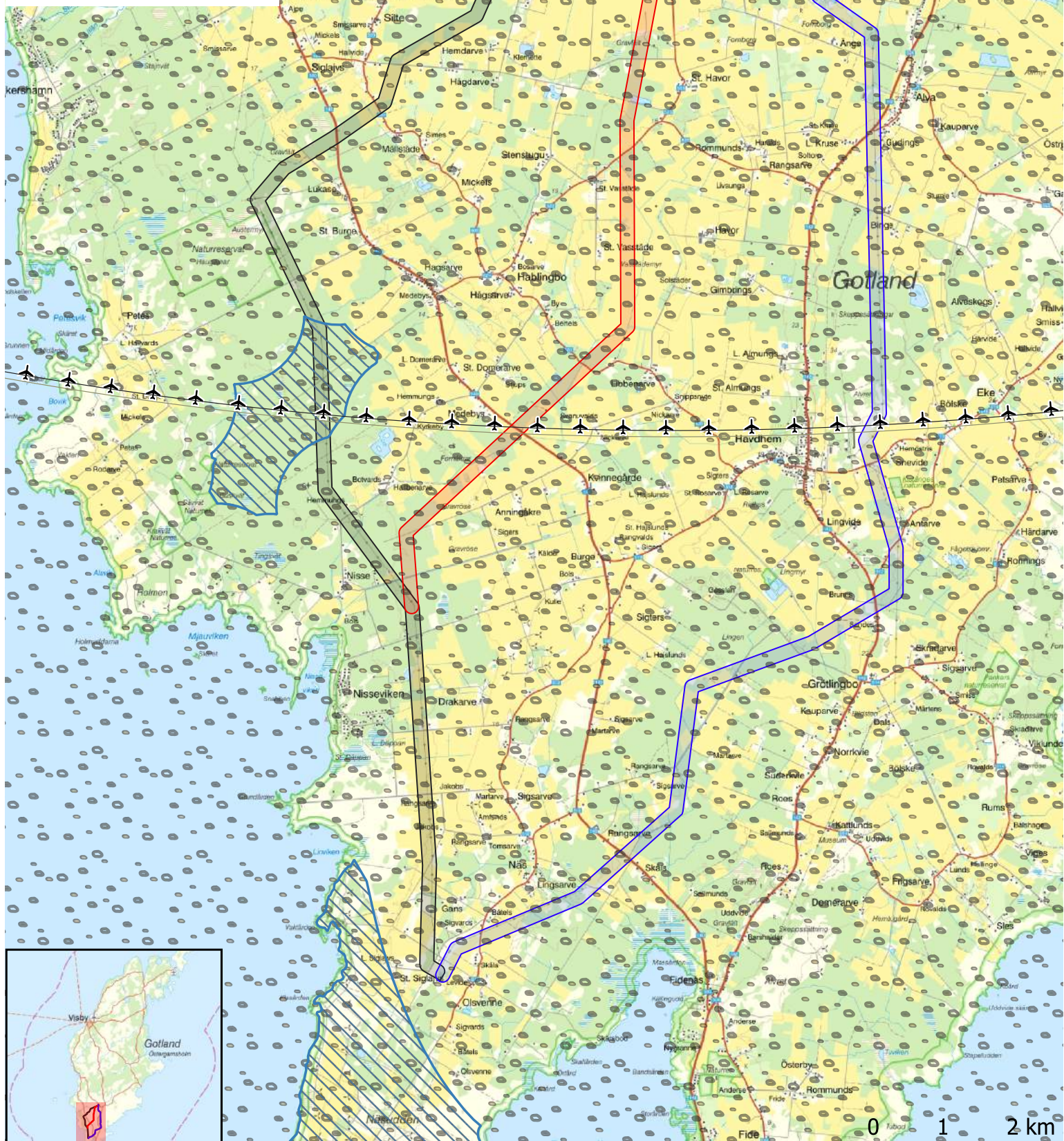
Alt. 3

flygplats MSA

MSA påverkansområde

RI vind land hav

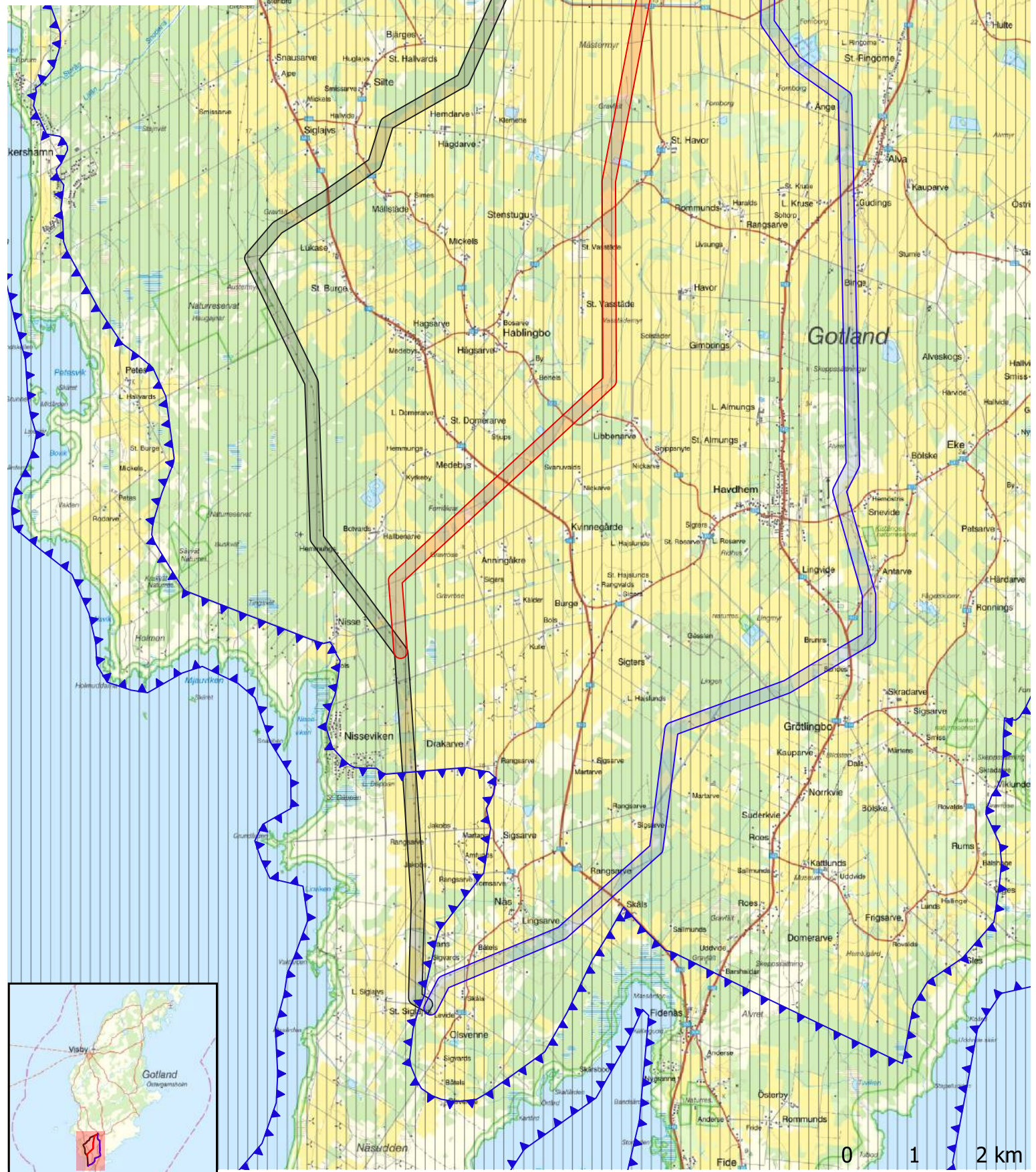
påverkansomr väderradar



## Teckenförklaring

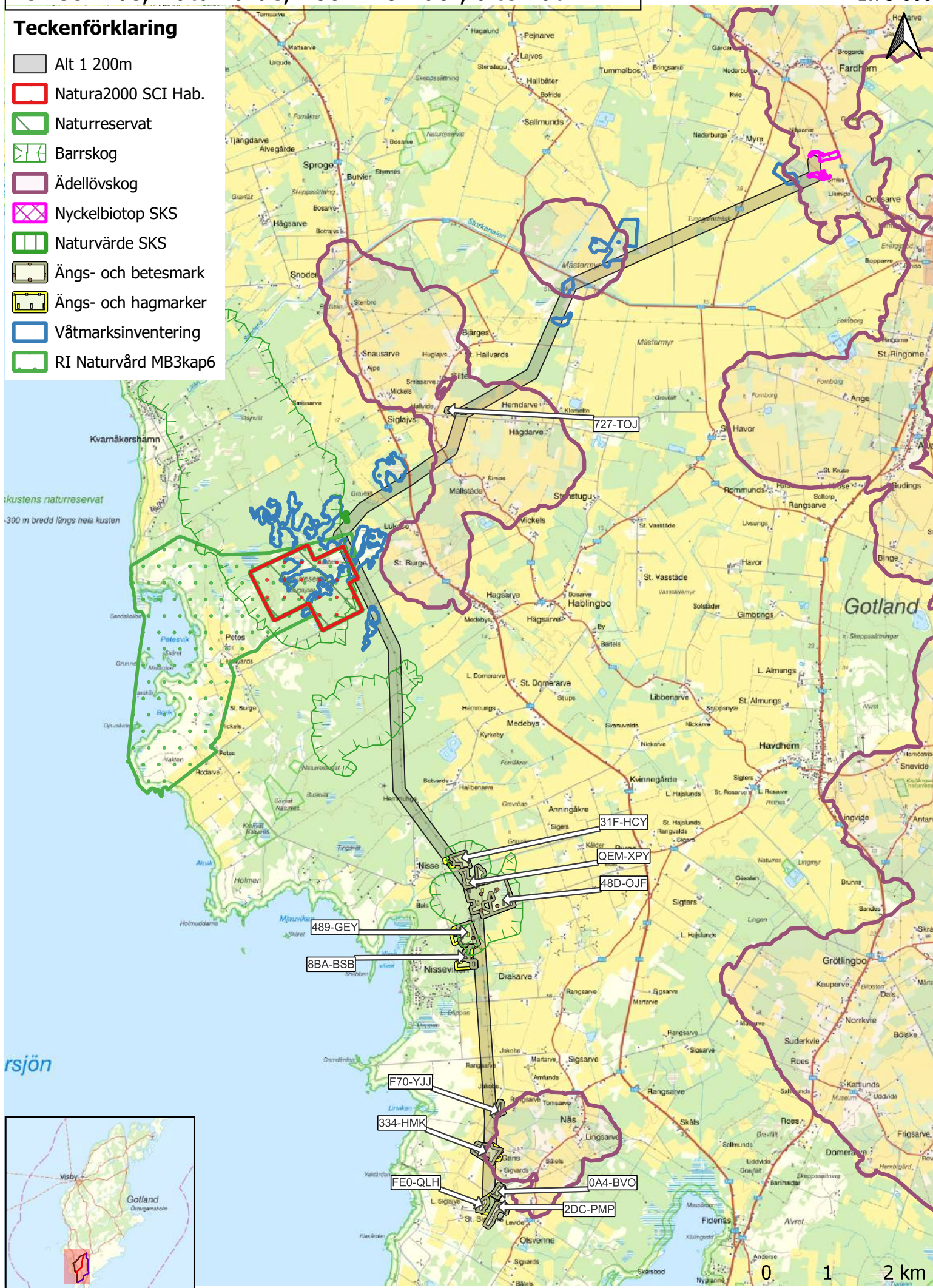
### 200m korridor

-  Alt. 1
-  Alt. 2
-  Alt. 3
-  RI högexploaterad kust
-  RI rörligt friluftsliv



## Teckenförklaring

-  Alt 1 200m
-  Natura2000 SCI Hab.
-  Naturreservat
-  Barrskog
-  Ädellövskog
-  Nyckelbiotop SKS
-  Naturvärde SKS
-  Ängs- och betesmark
-  Ängs- och hagmarker
-  Våtmarksinventering
-  RI Naturvård MB3kap6



Kvarnäckershamn  
Kustens naturreservat  
300 m bredd längs hela kusten

rsjön



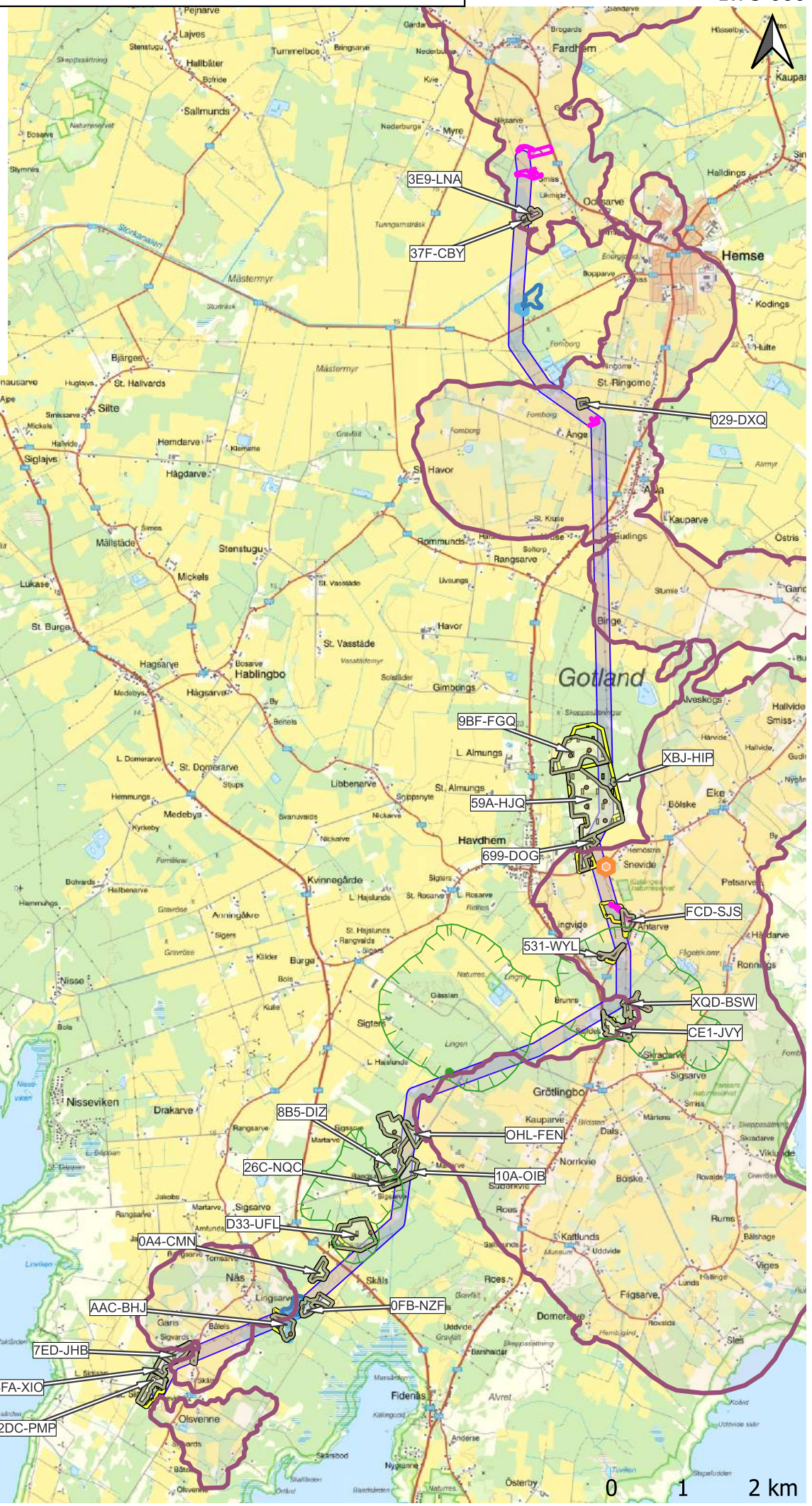
## Teckenförklaring

- Alt 2 200m
- Barrskog
- Ädellövskog
- Nyckelbiotop SKS
- Naturvärde SKS
- Ängs- och betesmark
- Ängs- och hagmarker
- Våtmarksinventering








## Teckenförklaring

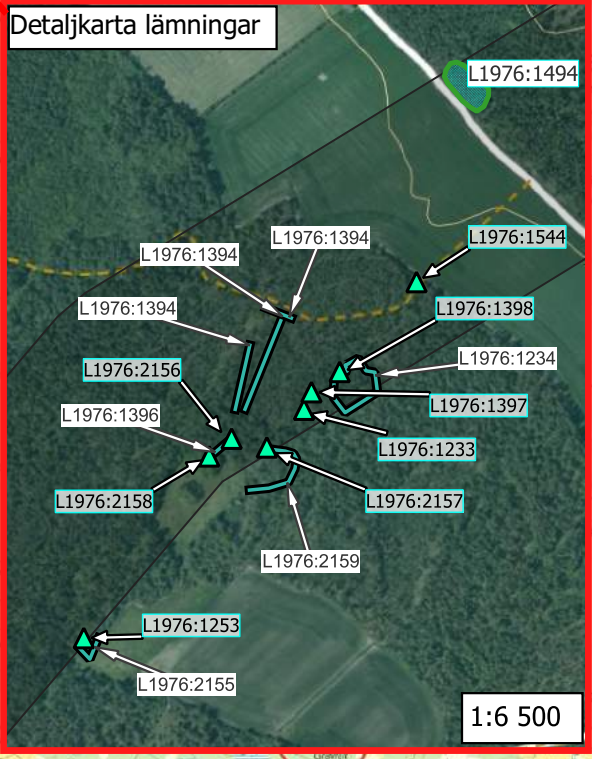
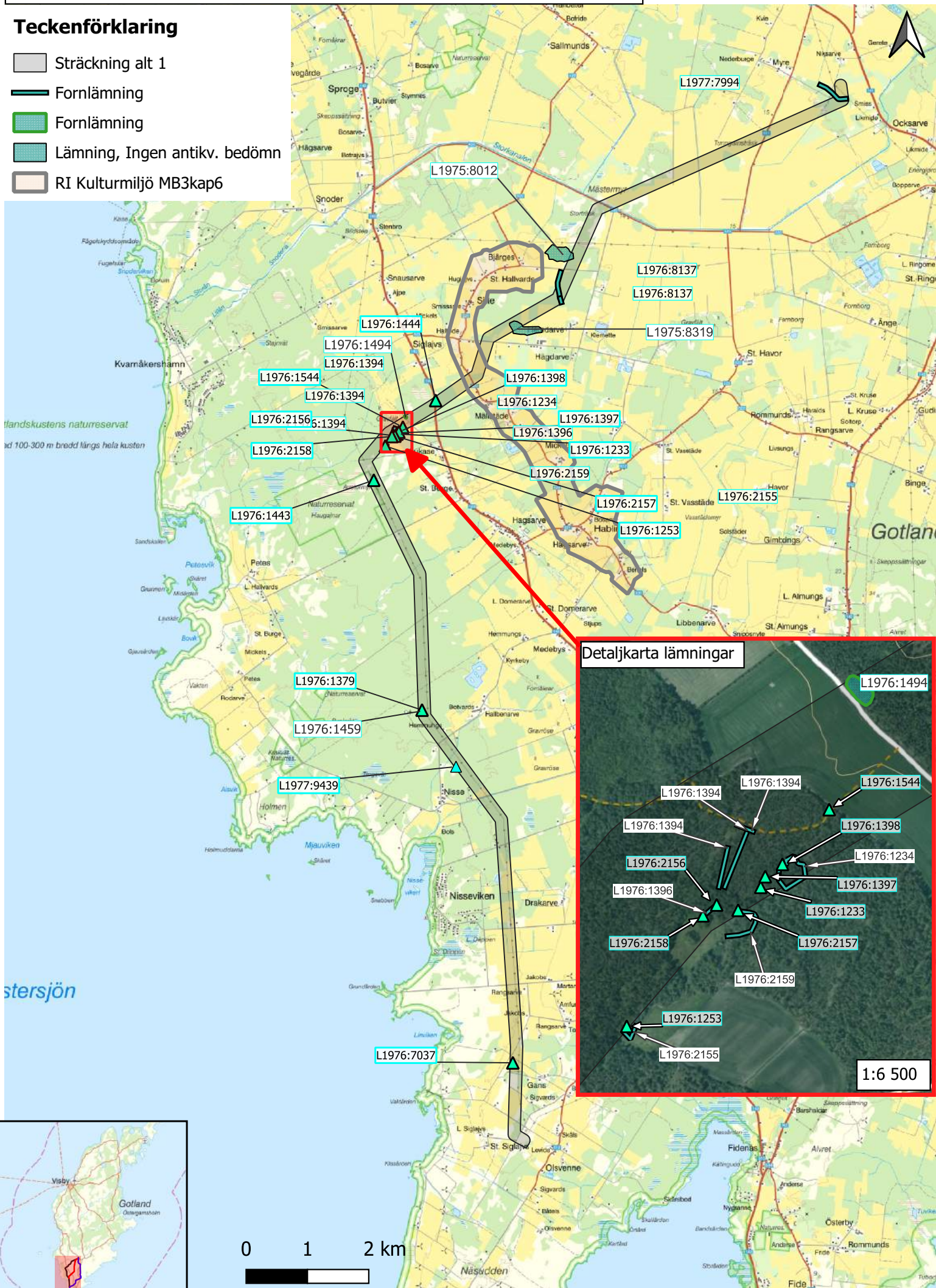
-  Potentiellt förorenade omr
-  Barrskog
-  Ädellövskog
-  Nyckelbiotop SKS
-  Naturvärde SKS
-  Ängs- och betesmark
-  Ängs- och hagmarker
-  Våtmarksinventering
-  Sumpskogar





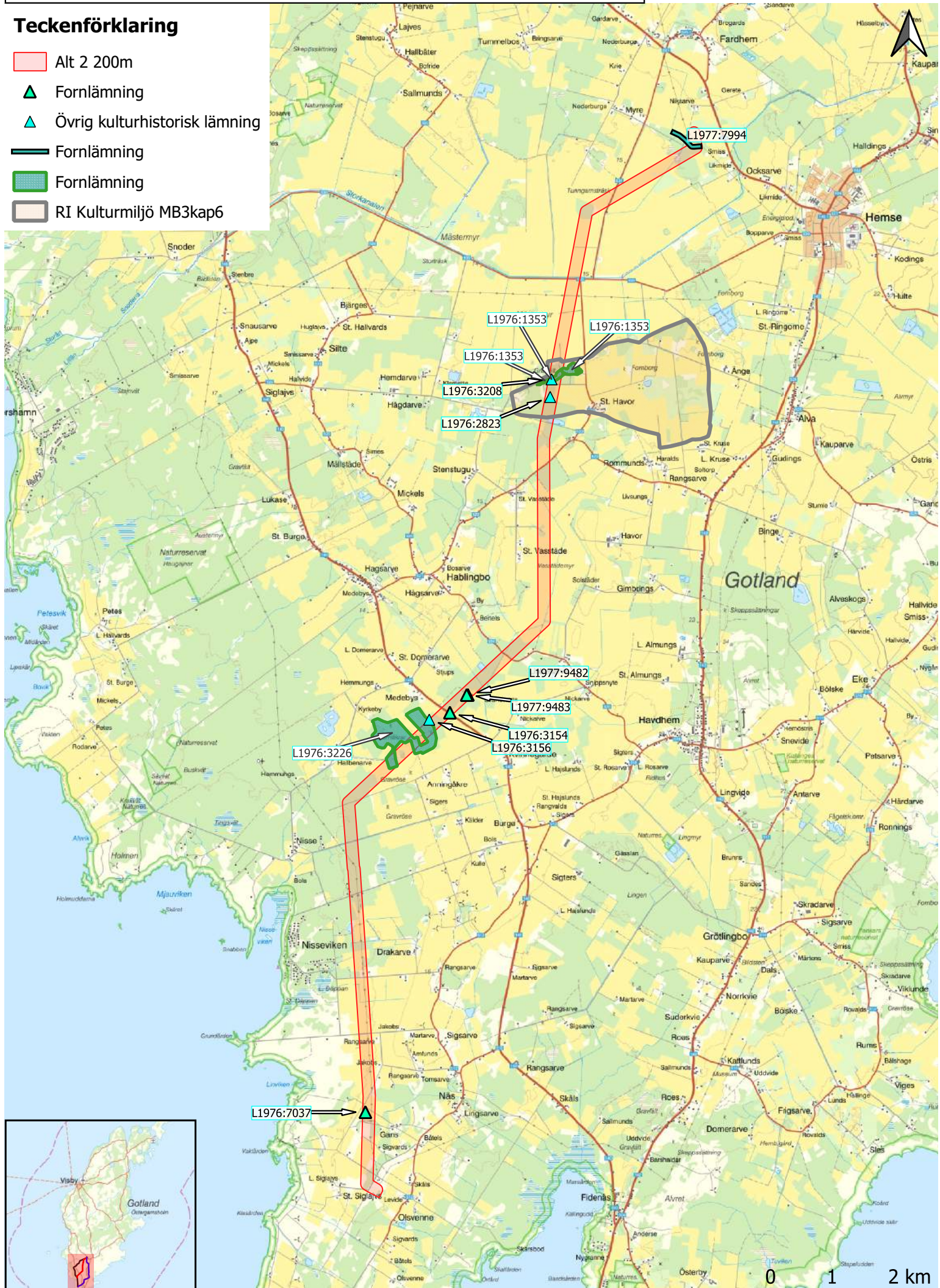
## Teckenförklaring

-  Sträckning alt 1
-  Fornlämning
-  Fornlämning
-  Lämning, Ingen antikv. bedömn
-  RI Kulturmiljö MB3kap6



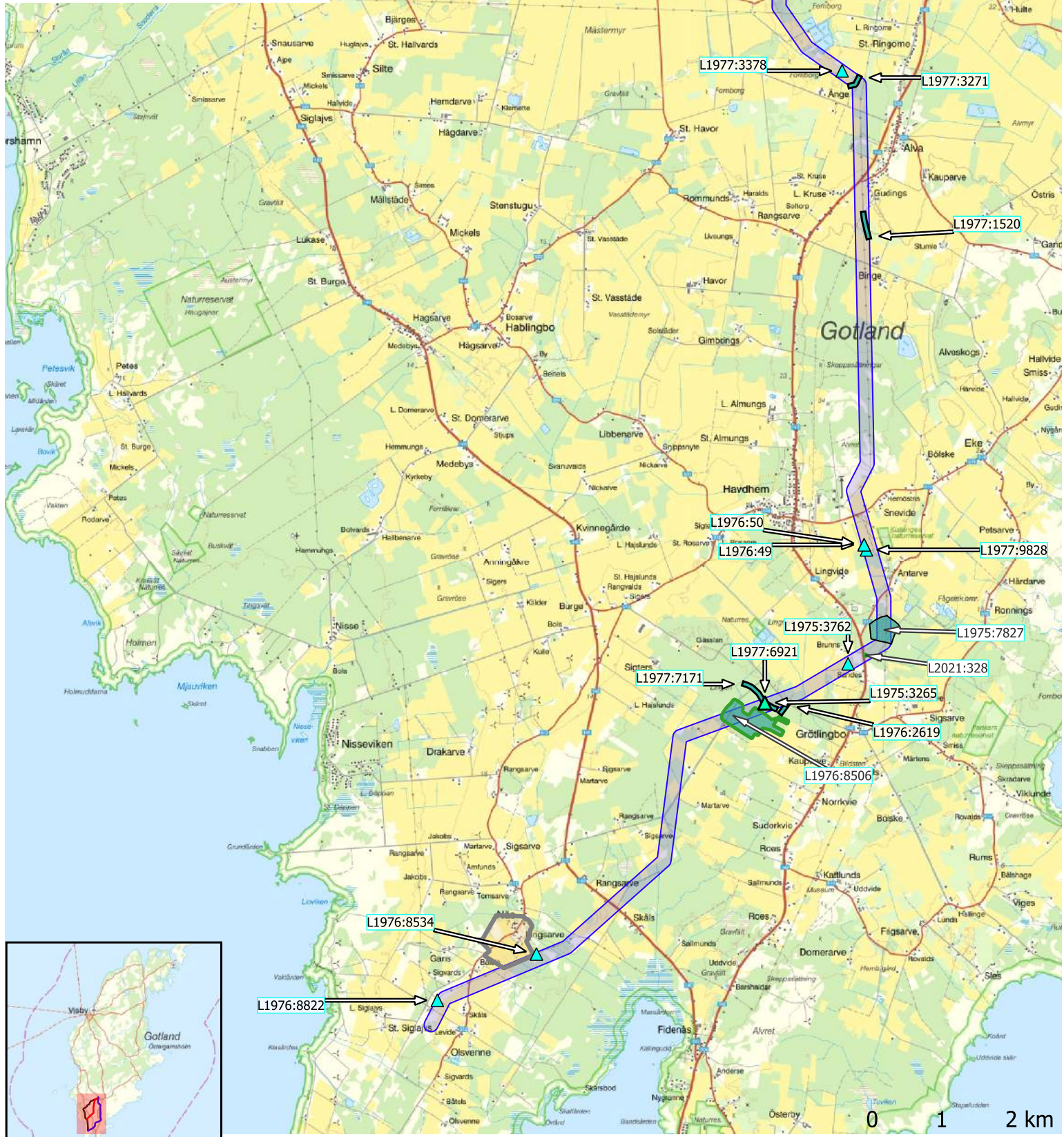
## Teckenförklaring

- Alt 2 200m
- Fornlämning
- Övrig kulturhistorisk lämning
- Fornlämning
- Fornlämning
- RI Kulturmiljö MB3kap6



## Teckenförklaring

- Alt 3 200m
- Fornlämning
- Övrig kulturhistorisk lämning
- Lämning, Ingen antikv. bedömn
- Fornlämning
- Lämning, Ingen antikv. bedömn
- RI Kulturmiljö MB3kap6



**karta 1**  
**sträckning alt 3**  
**Komplementbyggnader**  
**Hemse Oksarve 2:1**  
**24 & 27m från mittlinje**

**Teckenförklaring**

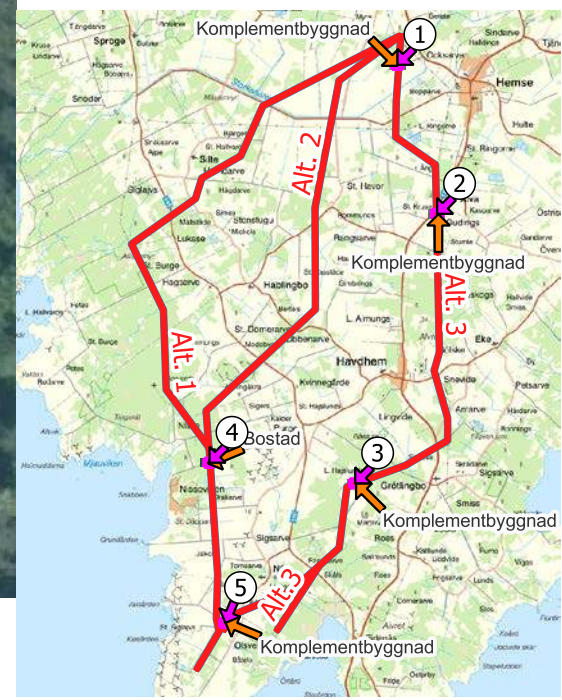
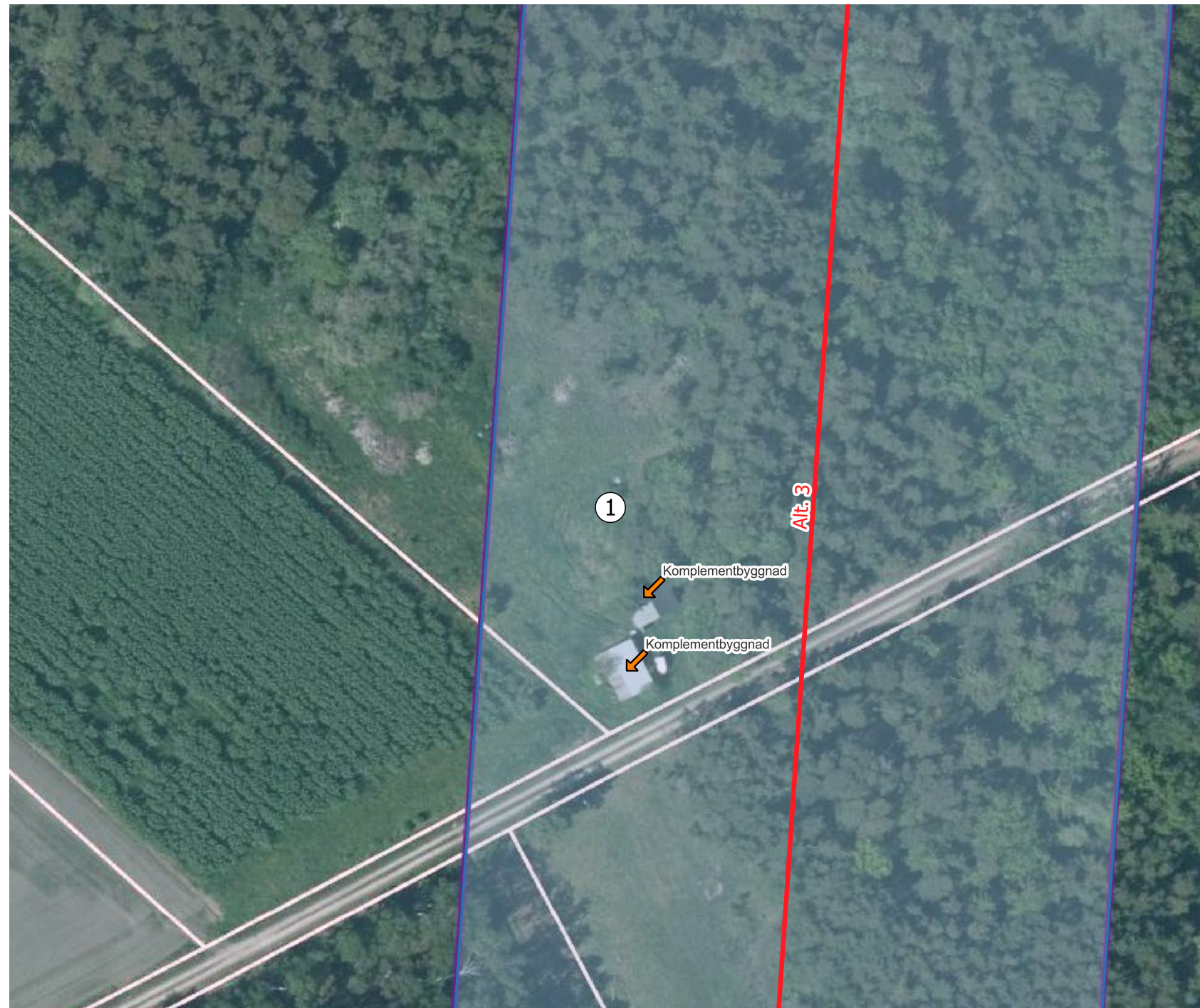
**HEMSE - NÄS**

**förslag sträckning 220609**

 130kV förslag\_220915

**buffert**

 buffert\_60m\_fr\_mitt



0 10 20 m



**karta 2**  
**sträckning alt 3**  
**Komplementbyggnad**  
**Alva Gudings 1:63**  
**47m från mittlinje**

**Teckenförklaring**

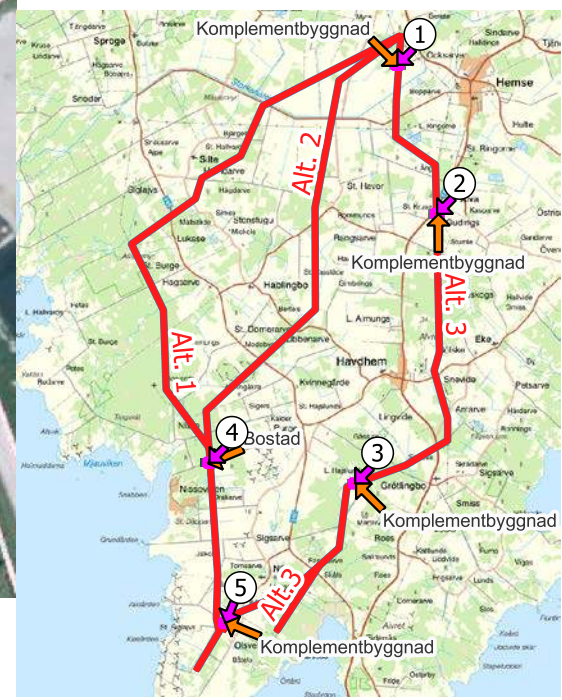
**HEMSE - NÄS**

**förslag sträckning 220609**

 130kV förslag\_220915

**buffert**

 buffert\_60m\_fr\_mitt



0 10 20 m



**karta 3**  
**sträckning alt 3**  
**Komplementbyggnad**  
**Näs Tomsarve 1:12**  
**under mittlinje**

**Teckenförklaring**

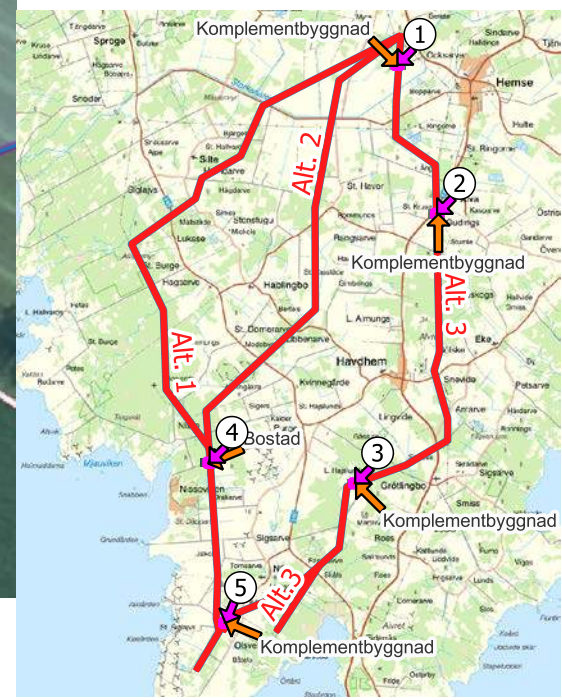
**HEMSE - NÄS**

**förslag sträckning 220609**

— 130kV förslag\_220915

**buffert**

□ buffert\_60m\_fr\_mitt



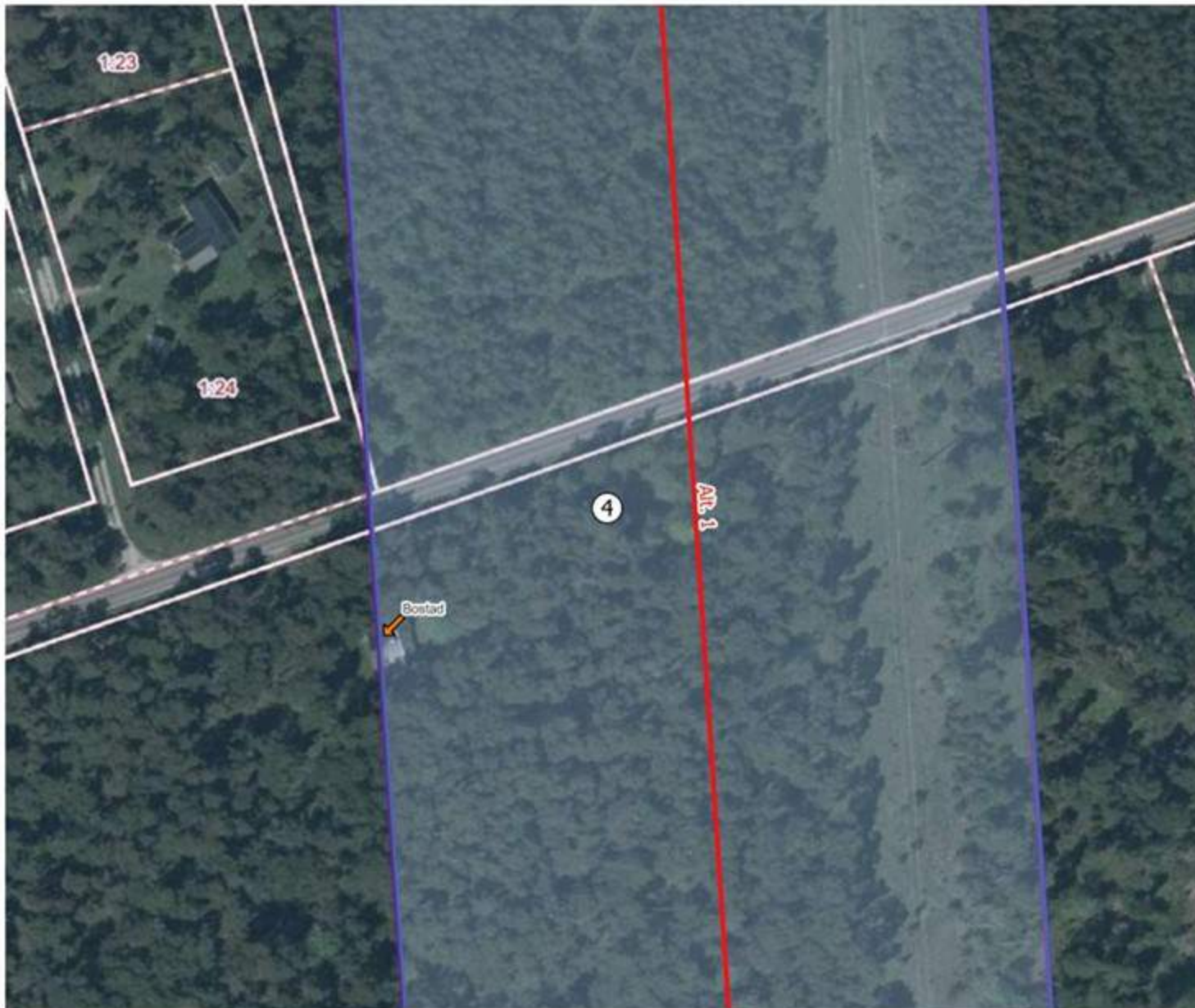
0 10 20 m



A4

1:1 000

2022-10-12



**karta 4**  
**sträckning alt 1 & 2**  
**Bostad**  
**Havdhem Burge 1:6**  
**53m fr mittlinje**

**Teckenförklaring**

**HEMSE - NÄS**

**förslag sträckning 220609**

— 130kV förslag\_220915

**buffert**

□ buffert\_60m\_fr\_mitt

