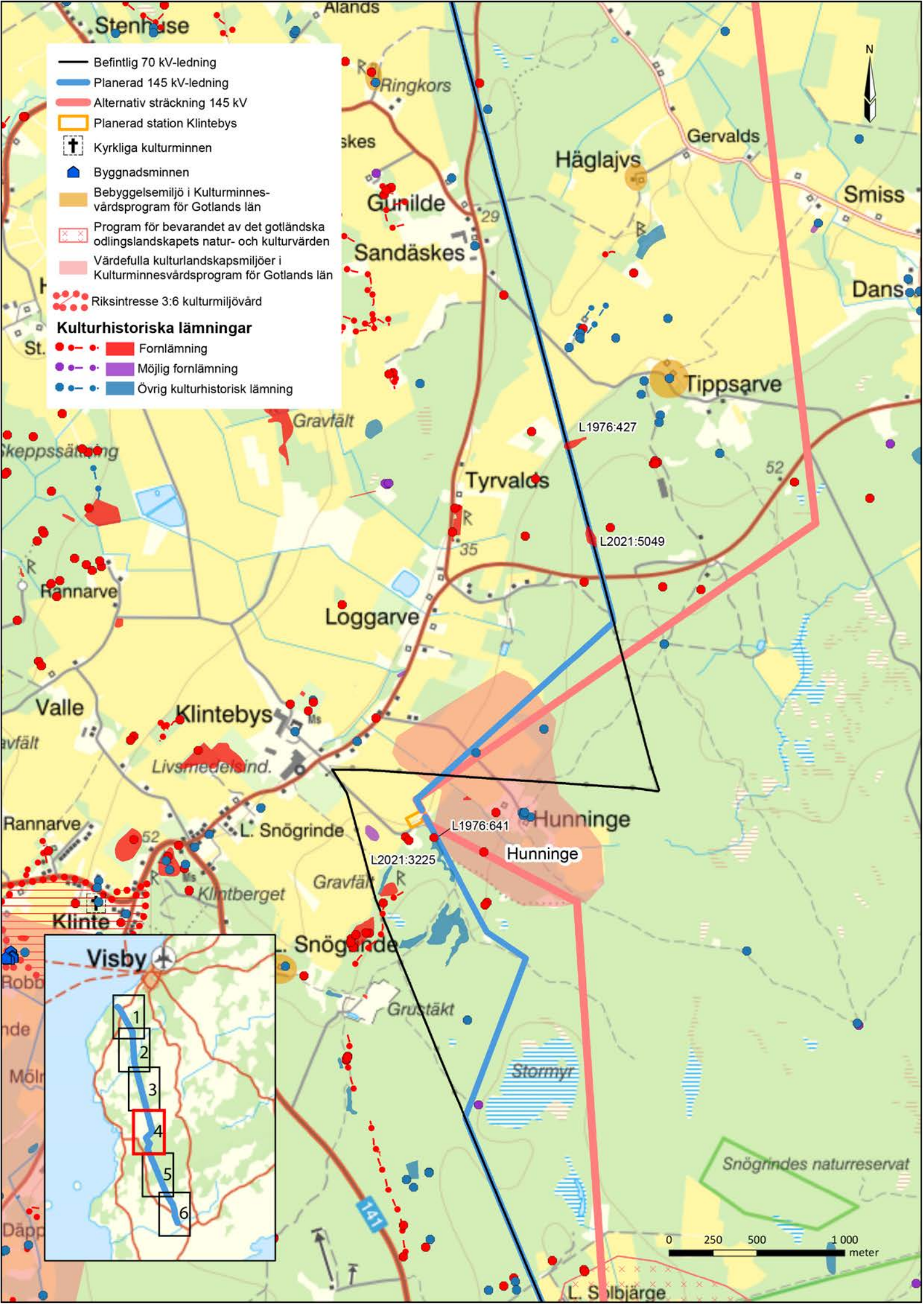
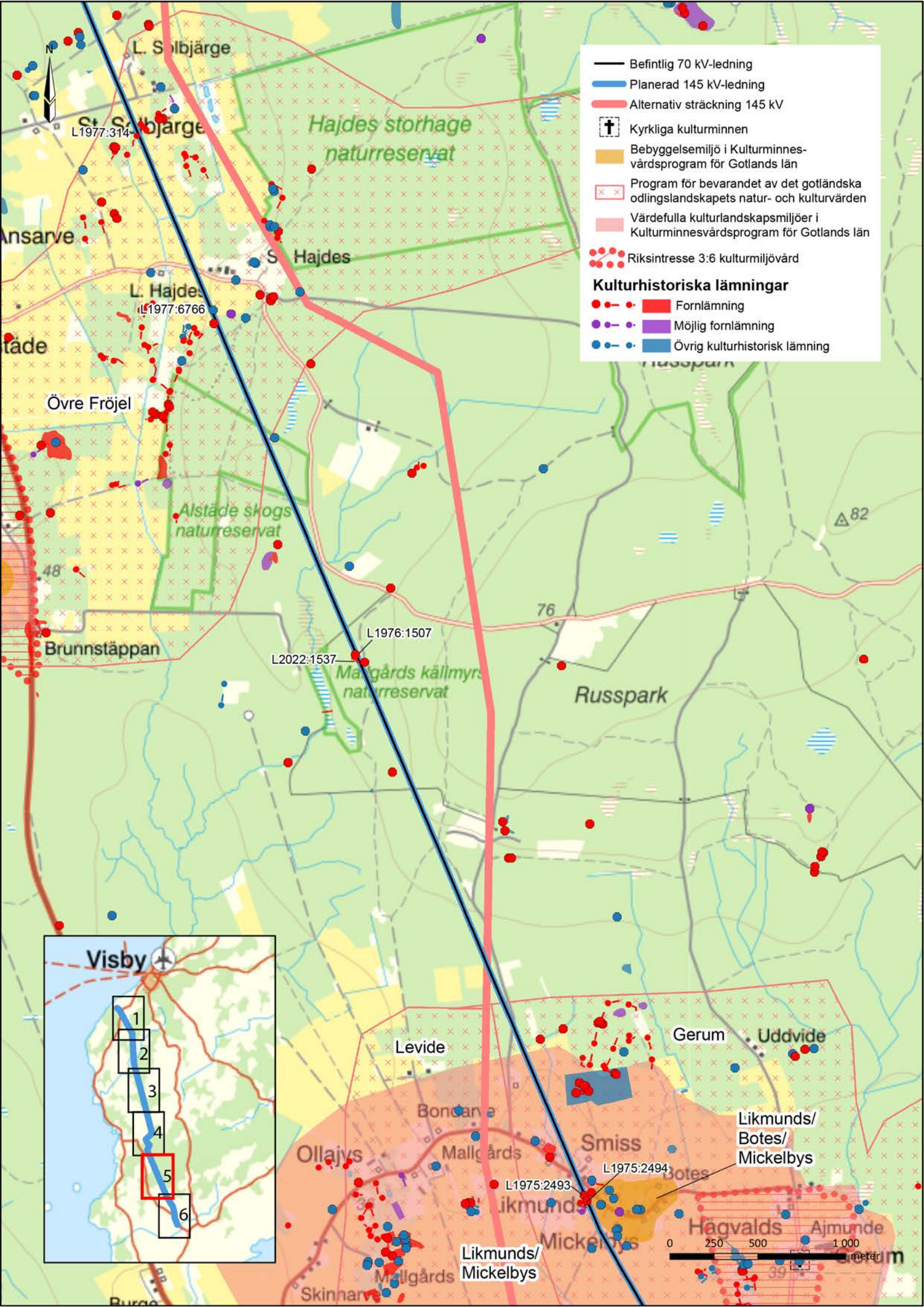


- Befintlig 70 kV-ledning
  - Planerad 145 kV-ledning
  - Alternativ sträckning 145 kV
  - ⊕ Kyrkliga kulturminnen
  - 🏠 Byggnadsminnen
  - 🟡 Bebyggelsemiljö i Kulturminnesvårdsprogram för Gotlands län
  - ⊗ Program för bevarandet av det gotländska odlingslandskapets natur- och kulturvården
  - ⋯ Riksintresse 3:6 kulturmiljövård
- Kulturhistoriska lämningar**
- Fornlämning
  - Möjlig fornlämning
  - Övrig kulturhistorisk lämning

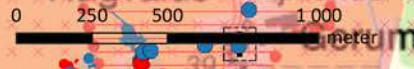


0 250 500 1000 meter





- Befintlig 70 kV-ledning
- Planerad 145 kV-ledning
- Alternativ sträckning 145 kV
- ☩ Kyrkliga kulturminnen
- Bebyggelsemiljö i Kulturminnesvårdsprogram för Gotlands län
- ⊠ Program för bevarandet av det gotländska odlingslandskapetets natur- och kulturvärden
- Värdefulla kulturlandskapsmiljöer i Kulturminnesvårdsprogram för Gotlands län
- Riksintresse 3:6 kulturmiljövård
- Kulturhistoriska lämningar**
- Fornlämning
- Möjlig fornlämning
- Övrig kulturhistorisk lämning





Likmunds/  
Mickelbys

L1977:9207  
L1977:9208  
L1977:9216

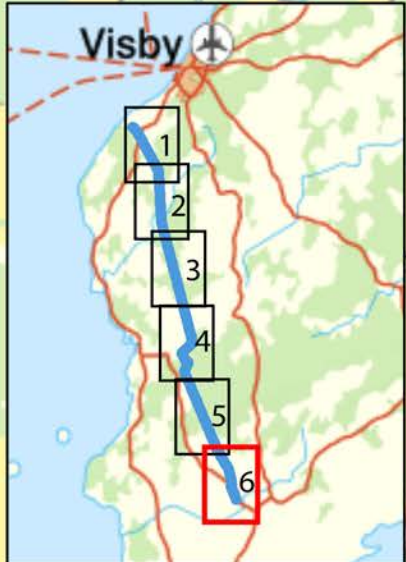
L2022:1517

L2022:1516

L1977:2149

L1977:1751

L1977:7993



0 250 500 1 000 meter